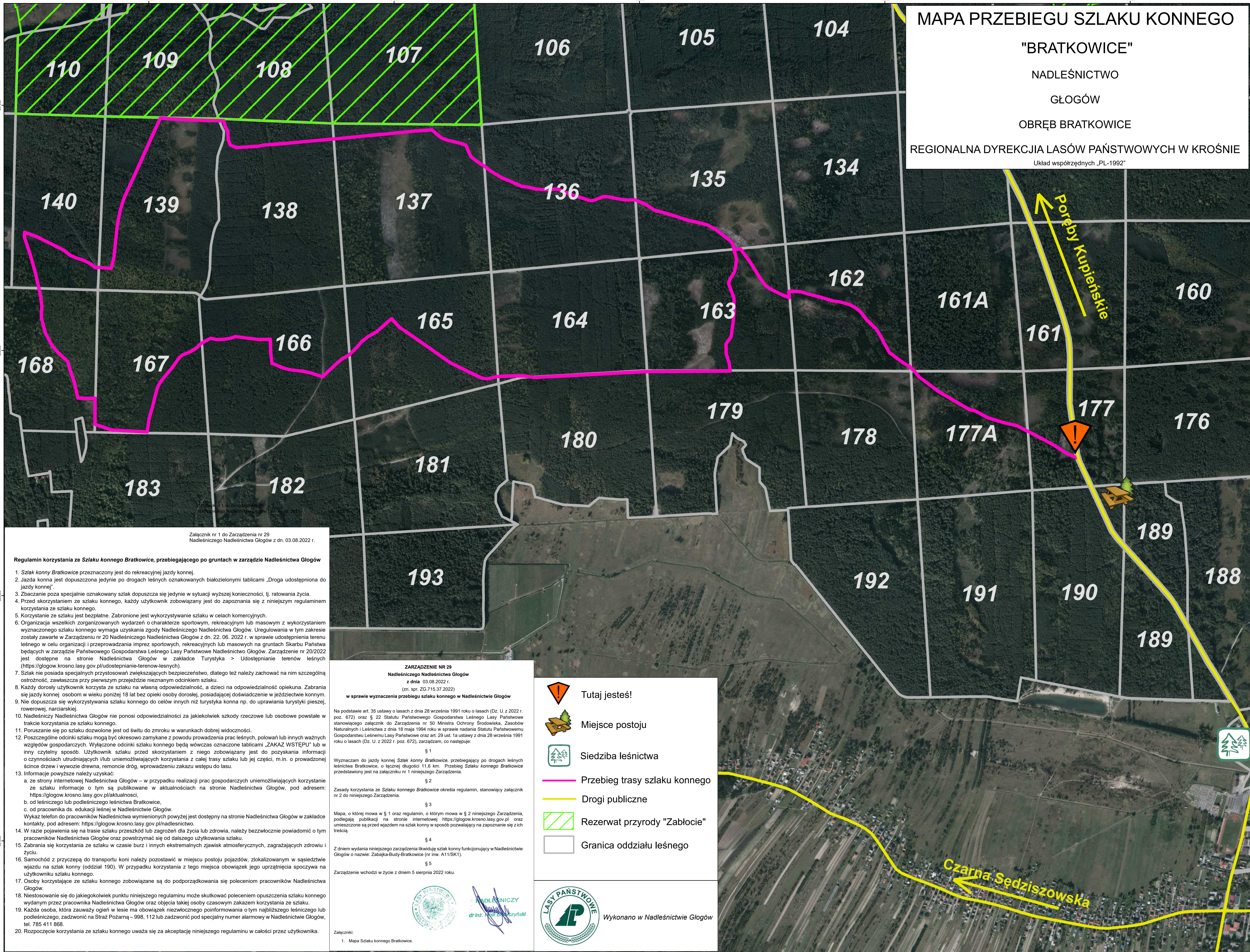


MAPA PRZEBIEGU SZLAKU KONNEGO
"BRATKOWICE"
 NADLEŚNICTWO
 GŁOGÓW
 OBRĘB BRATKOWICE
 REGIONALNA DYREKCJA LASÓW PAŃSTWOWYCH W KROŚNIE
 Układ współrzędnych „PL-1992”



Załącznik nr 1 do Zarządzenia nr 29 Nadleśniczego Nadleśnictwa Głogów z dn. 03.08.2022 r.

Regulamin korzystania ze Szlaku konnego Bratkowice, przebiegającego po gruntach w zarządzie Nadleśnictwa Głogów

- Szlak konny Bratkowice przeznaczony jest do rekreacyjnej jazdy konnej.
- Jazda konna jest dopuszczona jedynie po drogach leśnych oznakowanych białozielonymi tablicami „Droga udostępniona do jazdy konnej”.
- Zbaczenie poza specjalnie oznakowany szlak dopuszcza się jedynie w sytuacji wyższej konieczności, tj. ratowania życia.
- Przed skorzystaniem ze szlaku konnego, każdy użytkownik zobowiązany jest do zapoznania się z niniejszym regulaminem korzystania ze szlaku konnego.
- Korzystanie ze szlaku jest bezpłatne. Zabronione jest wykorzystywanie szlaku w celach komercyjnych.
- Organizacja wszelkich zorganizowanych wydarzeń o charakterze sportowym, rekreacyjnym lub masowym z wykorzystaniem wyznaczonego szlaku konnego wymaga uzyskania zgody Nadleśniczego Nadleśnictwa Głogów. Uregulowania w tym zakresie zostały zawarte w Zarządzeniu nr 20 Nadleśniczego Nadleśnictwa Głogów z dn. 22. 06. 2022 r. w sprawie udostępnienia terenu leśnego w celu organizacji i przeprowadzania imprez sportowych, rekreacyjnych lub masowych na gruntach Skarbu Państwa będących w zarządzie Państwowego Gospodarstwa Leśnego Lasy Państwowe Nadleśnictwo Głogów. Zarządzenie nr 20/2022 jest dostępne na stronie Nadleśnictwa Głogów w zakładce Turystyka > Udostępnianie terenów leśnych (<https://glogow.krosno.lasy.gov.pl/udostepnianie-terenow-lesnych>).
- Szlak nie posiada specjalnych przystosowań zwiększających bezpieczeństwo, dlatego też należy zachować na nim szczególną ostrożność, zwłaszcza przy pierwszym przejeździe nieznanym odcinkiem szlaku.
- Każdy dorosły użytkownik korzysta ze szlaku na własną odpowiedzialność, a dzieci na odpowiedzialność opiekuna. Zabrania się jazdy konnej osobom w wieku poniżej 18 lat bez opieki osoby dorosłej, posiadającej doświadczenie w jeździectwie konnym.
- Nie dopuszcza się wykorzystywania szlaku konnego do celów innych niż turystyka konna np. do uprawiania turystyki pieszej, rowerowej, narciarskiej.
- Nadleśniczy Nadleśnictwa Głogów nie ponosi odpowiedzialności za jakiegokolwiek szkody rzeczowe lub osobowe powstałe w trakcie korzystania ze szlaku konnego.
- Poruszanie się po szlaku dozwolone jest od świtu do zmroku w warunkach dobrej widoczności.
- Poszczególne odcinki szlaku mogą być okresowo zamykane z powodu prowadzenia prac leśnych, polowań lub innych ważnych względów gospodarczych. Wyłączone odcinki szlaku konnego będą wówczas oznaczone tablicami „ZAKAZ WSTĘPU” lub w inny czytelny sposób. Użytkownik szlaku przed skorzystaniem z niego zobowiązany jest do pozyskania informacji o czynnościach utrudniających i/lub uniemożliwiających korzystania z całej trasy szlaku lub jej części, m.in. o prowadzonej sience drzew i wywozie drewna, remoncie dróg, wprowadzeniu zakazu wstępu do lasu.
- Informacje powyższe należy uzyskać:
 - ze strony internetowej Nadleśnictwa Głogów – w przypadku realizacji prac gospodarczych uniemożliwiających korzystanie ze szlaku informacje o tym są publikowane w aktualnościach na stronie Nadleśnictwa Głogów, pod adresem: <https://glogow.krosno.lasy.gov.pl/aktualnosci>,
 - od leśniczego lub podleśniczego leśnictwa Bratkowice,
 - od pracownika ds. edukacji leśnej w Nadleśnictwie Głogów.
 Wykaz telefonów do pracowników Nadleśnictwa wymienionych powyżej jest dostępny na stronie Nadleśnictwa Głogów w zakładce kontakty, pod adresem: <https://glogow.krosno.lasy.gov.pl/nadleśnictwo>.
- W razie pojawienia się na trasie szlaku przeskód lub zagrożeń dla życia lub zdrowia, należy bezzwłocznie powiadomić o tym pracowników Nadleśnictwa Głogów oraz powstrzymać się od dalszego użytkowania szlaku.
- Zabrania się korzystania ze szlaku w czasie burz i innych ekstremalnych zjawisk atmosferycznych, zagrażających zdrowiu i życiu.
- Samochód z przyczepą do transportu koni należy pozostawić w miejscu postoju pojazdów, zlokalizowanym w sąsiedztwie wjazdu na szlak konny (oddział 190). W przypadku korzystania z tego miejsca obowiązek jego uprzątnięcia spoczywa na użytkowniku szlaku konnego.
- Osoby korzystające ze szlaku konnego zobowiązane są do podporządkowania się poleceniom pracowników Nadleśnictwa Głogów.
- Niestosowanie się do jakiegokolwiek punktu niniejszego regulaminu może skutkować poleceniem opuszczenia szlaku konnego wydanym przez pracownika Nadleśnictwa Głogów oraz objęcia takiej osoby czasowym zakazem korzystania ze szlaku.
- Każda osoba, która zauważy ogień w lesie ma obowiązek niezwłocznego poinformowania o tym najbliższego leśniczego lub podleśniczego, zadzwonić na Straż Pożarną – 998, 112 lub zadzwonić pod specjalny numer alarmowy w Nadleśnictwie Głogów, tel. 785 411 868.
- Rozpoczęcie korzystania ze szlaku konnego uważa się za akceptację niniejszego regulaminu w całości przez użytkownika.

ZARZĄDZENIE NR 29
Nadleśniczego Nadleśnictwa Głogów
 z dnia 03.08.2022 r.
 (zn. spr. ZG.7.15.37.2022)
 w sprawie wyznaczenia przebiegu szlaku konnego w Nadleśnictwie Głogów

Na podstawie art. 35 ustawy o lasach z dnia 28 września 1991 roku o lasach (Dz. U. z 2022 r. poz. 672) oraz § 22 Statutu Państwowego Gospodarstwa Leśnego Lasy Państwowe stanowiącego załącznik do Zarządzenia nr 50 Ministra Ochrony Środowiska, Zasobów Naturalnych i Leśnictwa z dnia 10 maja 1994 roku w sprawie nadania Statutu Państwowemu Gospodarstwu Leśnemu Lasy Państwowe oraz art. 29 ust. 1a ustawy z dnia 28 września 1991 roku o lasach (Dz. U. z 2022 r. poz. 672), zarządzam, co następuje:

§ 1
 Wyznaczam do jazdy konnej Szlak konny Bratkowice, przebiegający po drogach leśnych leśnictwa Bratkowice, o łącznej długości 11,6 km. Przebieg Szlaku konnego Bratkowice przedstawiony jest na załączniku nr 1 niniejszego Zarządzenia.

§ 2
 Zasady korzystania ze Szlaku konnego Bratkowice określa regulamin, stanowiący załącznik nr 2 do niniejszego Zarządzenia.

§ 3
 Mapa, o której mowa w § 1 oraz regulamin, o którym mowa w § 2 niniejszego Zarządzenia, podlegają publikacji na stronie internetowej <https://glogow.krosno.lasy.gov.pl> oraz umieszczone są przed wjazdem na szlak konny w sposób pozwalający na zapoznanie się z ich treścią.

§ 4
 Z dniem wydania niniejszego zarządzenia likwiduję szlak konny funkcjonujący w Nadleśnictwie Głogów o nazwie: Zabajka-Budy-Bratkowice (nr inw. A11/SK1).

§ 5
 Zarządzenie wchodzi w życie z dniem 5 sierpnia 2022 roku.

Załączniki:
 1. Mapa Szlaku konnego Bratkowice.

Nadleśniczy
 dr inż.

Wykonano w Nadleśnictwie Głogów

- Tutaj jesteś!
- Miejsce postoju
- Siedziba leśnictwa
- Przebieg trasy szlaku konnego
- Drogi publiczne
- Rezerwat przyrody "Zabłocie"
- Granica oddziału leśnego