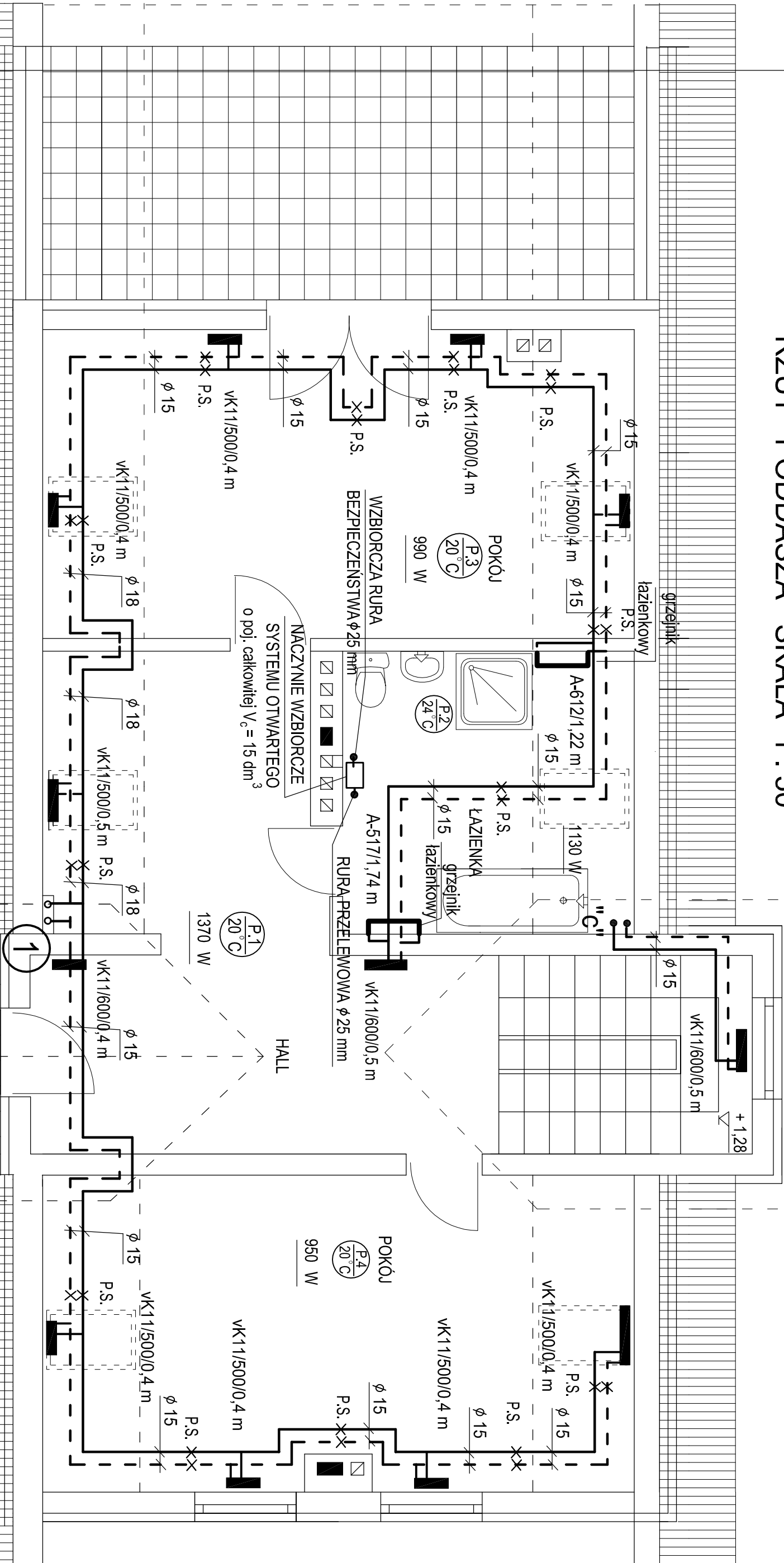
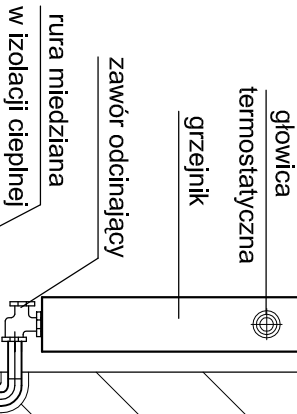


RZUT PODDASZA SKALA 1 : 50



PODEJŚCIE POD GRZEJNIKI



OZNACZENIE GRZEJNIKÓW:

Typ / wysokość w mm / długość w m

OBIEKT:				STADIUM:
BUDYNEK LEŚNICZÓWKI na części działki nr ewid. 2813 położonej w miejscowości WERYNIA GMINA KOLBUSZOWA				P.B. część sanitarna DATA:
RODZAJ OPRACOWANIA:				01.2009 r.
INSTALACJA CENTRALNEGO OGRZEWANIA I KOTŁOWNI NA PALIWO STAŁE				SKALA: 1 : 50
NAZWA RYSUNKU:				NR RYS. 2
RZUT PODDASZA				
PROJEKTANT:	NR UPR. S-34/82	PODPIS:		
techn. bud. Janina Rejman	S-34/89			
SPRAWDZAJĄCY:	NR UPR.	PODPIS:		
inż. Józef Kotarba	S-123/76			